

Société des Grands Projets

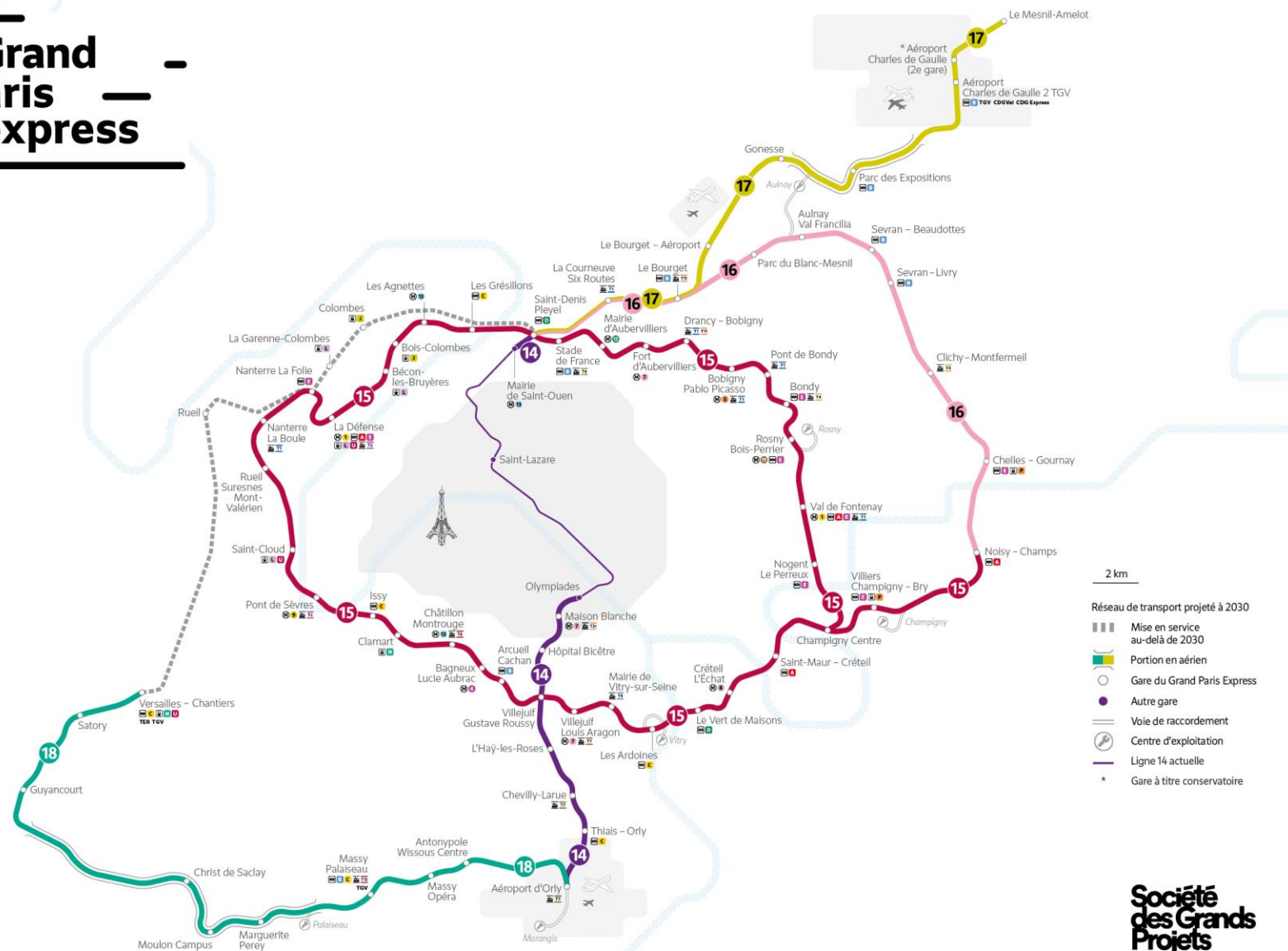
*Réunion de quartier
Fort d'Aubervilliers*

Mercredi 5 juin

Espace Renaudie d'Aubervilliers

Le Grand Paris Express : 200 km de métro autour de Paris

Grand Paris express



Loi de 2010 : le Grand Paris est un « projet urbain, social et économique d'intérêt national qui vise à réduire les déséquilibres sociaux, territoriaux » et qui « s'appuie sur la création d'un réseau de transport public de voyageurs ».

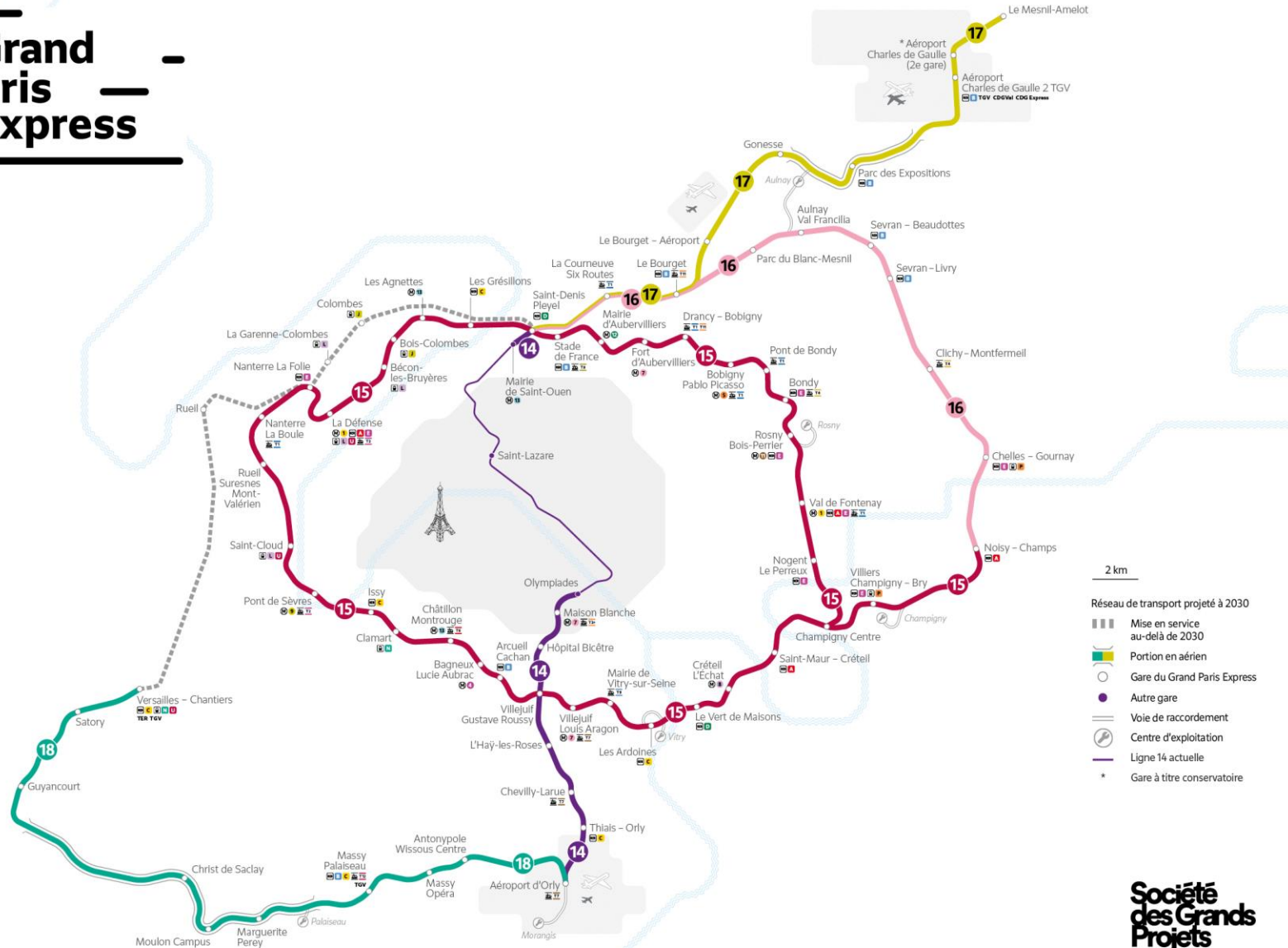
27 décembre 2023 : la SGP devient la Société des grands projets

Juin 2024 : mise en service de la ligne 14 Nord et Sud

2024 : toutes les lignes du GPE sont en travaux

Le Grand Paris Express : 200 km de métro autour de Paris

Grand Paris express



Échéances de mise en service

14 Juin 2024

15 Sud : fin 2025
Ouest – Est : 2031

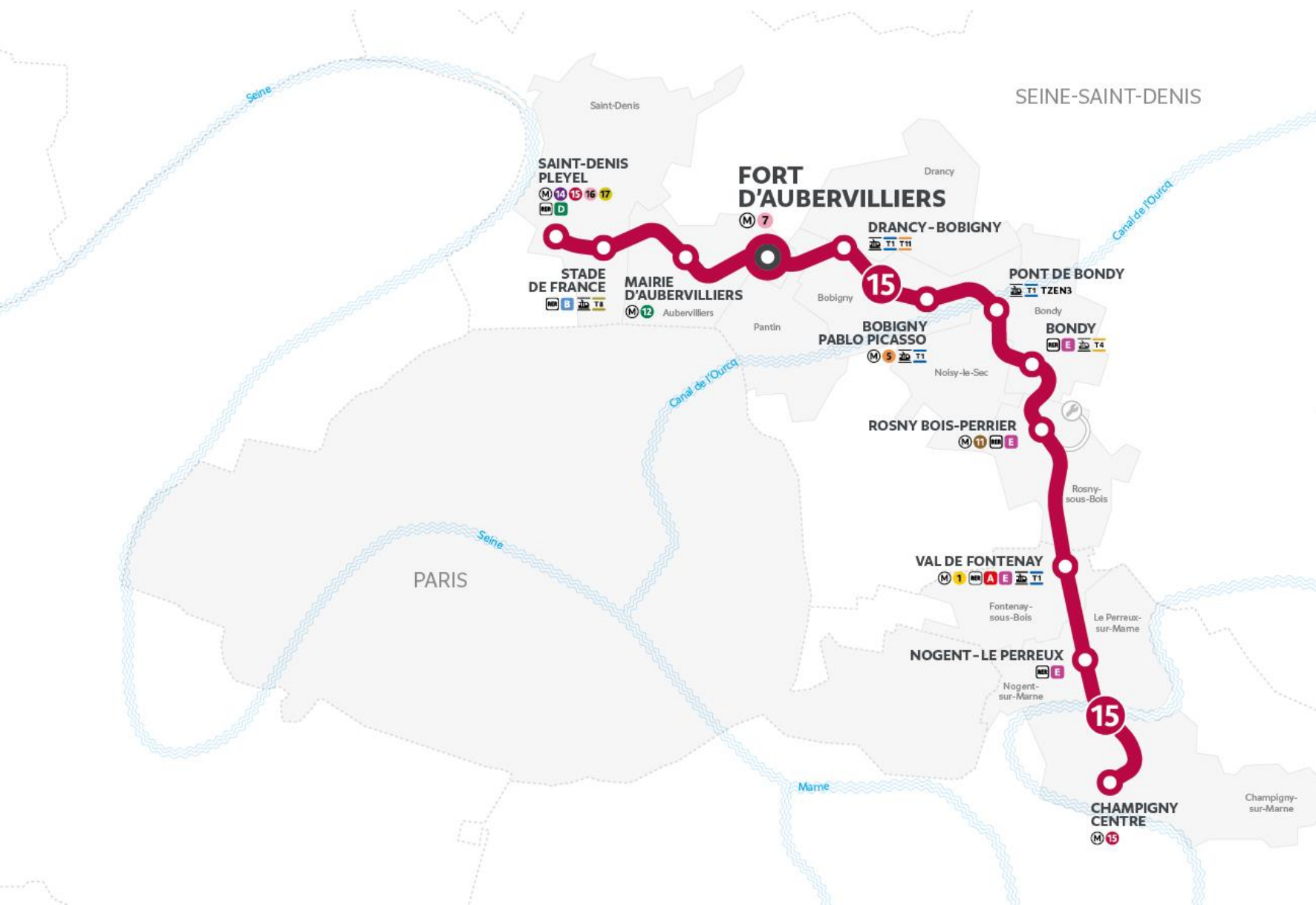
16 De Saint-Denis – Pleyel
à Clichy – Montfermeil : 2026
de Clichy – Montfermeil
à Noisy – Champs : 2028

17 Sud - Bourget aéroport : 2026
Centre : 2028
Nord : 2030

18 Massy-Saclay : 2026
Massy - Orly-: 2027
Jusqu'à Versailles: 2030

La ligne 15 Est

Le tronçon Est de la ligne 15



2 Départements
12 Gares
23 km de Saint-Denis – Pleyel
à Champigny Centre
13 Communes
675 000 Habitants

Accès facilité
aux emplois, universités, grands équipements
(hôpital Avicenne, Préfecture 93, Stade de
France, centre commercial Rosny 2...)

Mise en service | **Fin 2031**

Des déplacements sensiblement facilités

Depuis le Fort d'Aubervilliers

Vers DRANCY-
BOBIGNY
(Hôpital Avicenne)

Exemple
Rejoindre l'hôpital
le plus proche



Aujourd'hui
19 min

> Demain **3min**

Vers BOBIGNY-
PABLO-PICASSO

Exemple
Se déplacer à la Préfecture
pour une démarche
administrative



Aujourd'hui
22 min

> Demain **4min**

Vers SAINT-DENIS
PLEYEL

Exemple
Pour chercher une correspondance
avec la 14, 16 ou la 17, ou exercer
son emploi



Aujourd'hui
41 min

> Demain **7min**

Vers NANTERRE
LA BOULE

Exemple :
Pour rendre visite à un proche

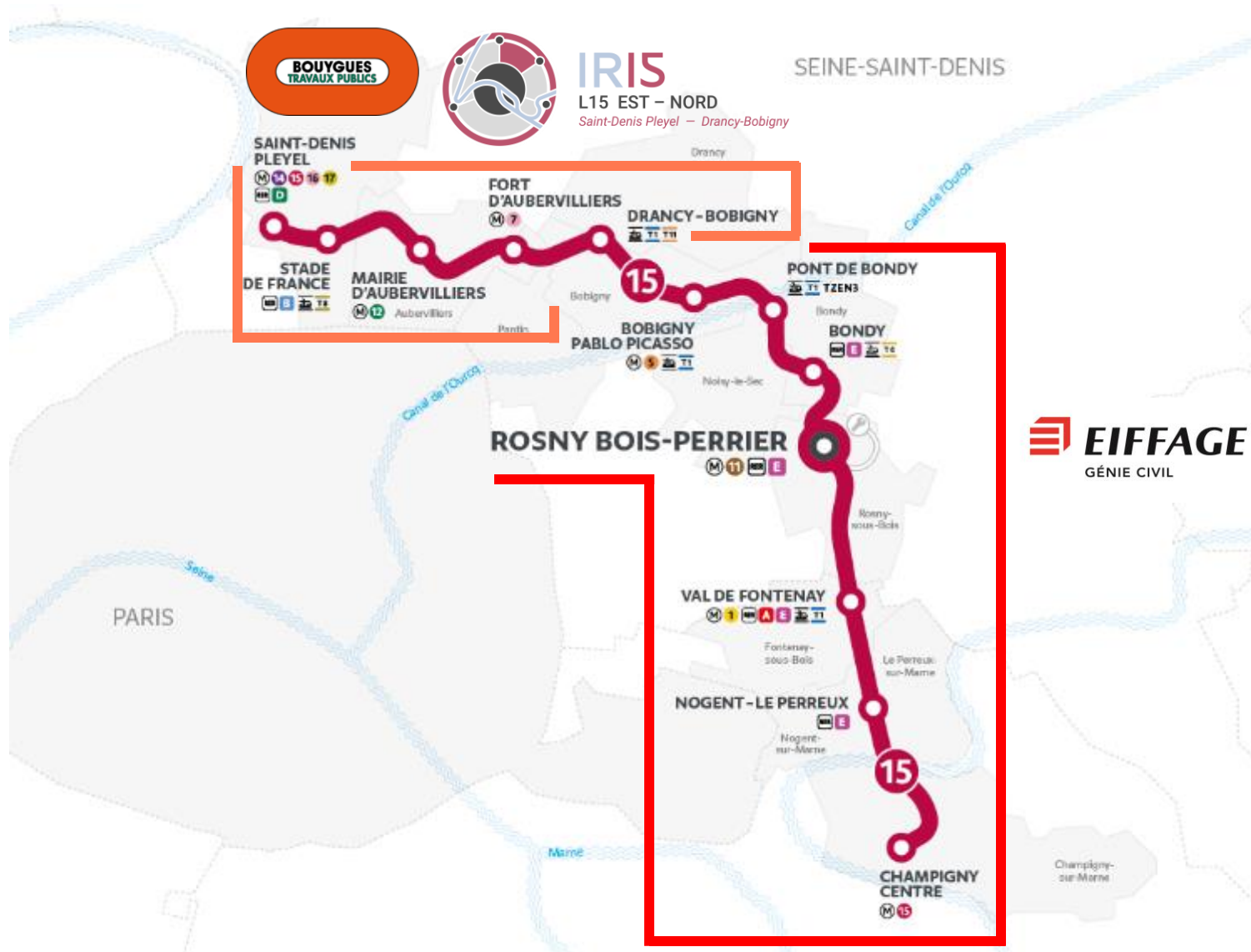


Aujourd'hui
55min

> Demain **23 min**

Le tronçon Est de la ligne 15

Deux marchés pour une mise en service unique



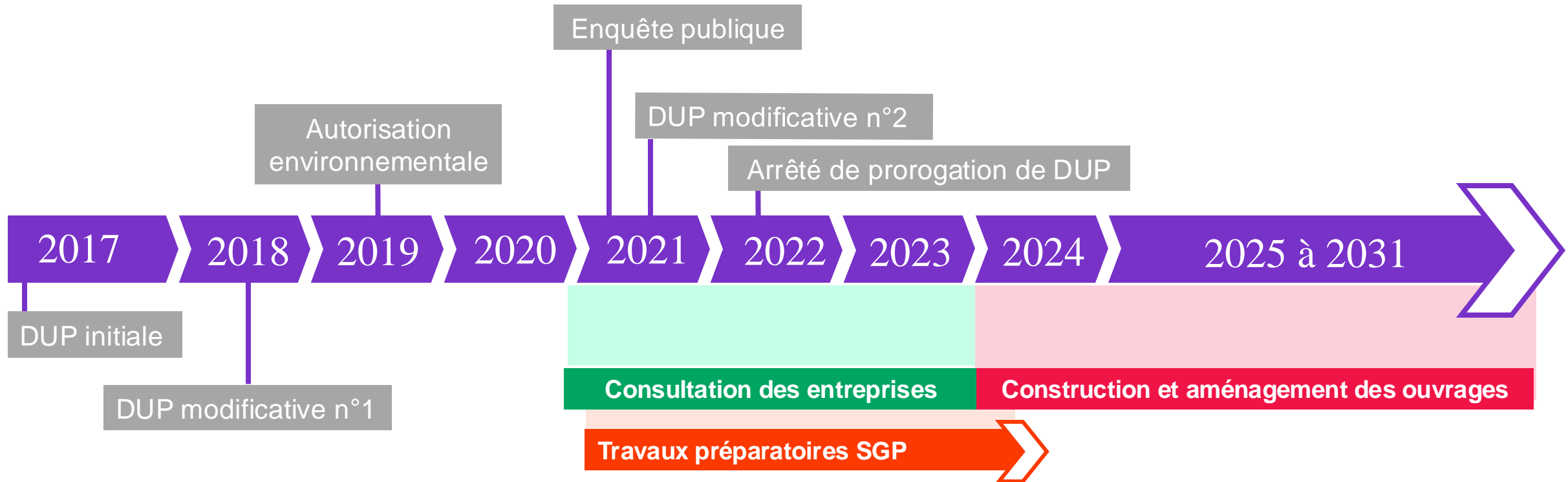
Quelles avancées en 2024 ?

- Poursuite des travaux préparatoires et des libérations foncières sur l'ensemble de la ligne

Attribution des marchés:

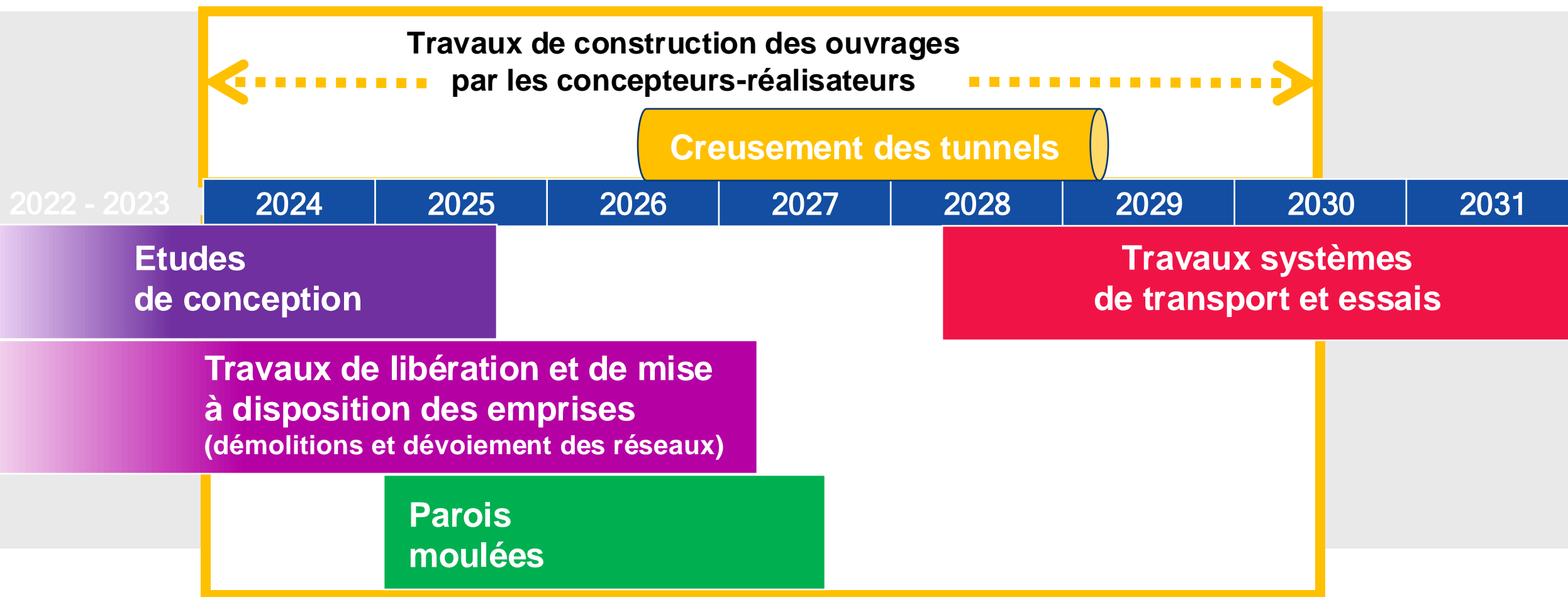
- Eiffage titulaire du lot 1, depuis décembre 2023
- Bouygues (Groupement IRIS) titulaire du lot 2 depuis avril 2024

Les étapes de la consultation



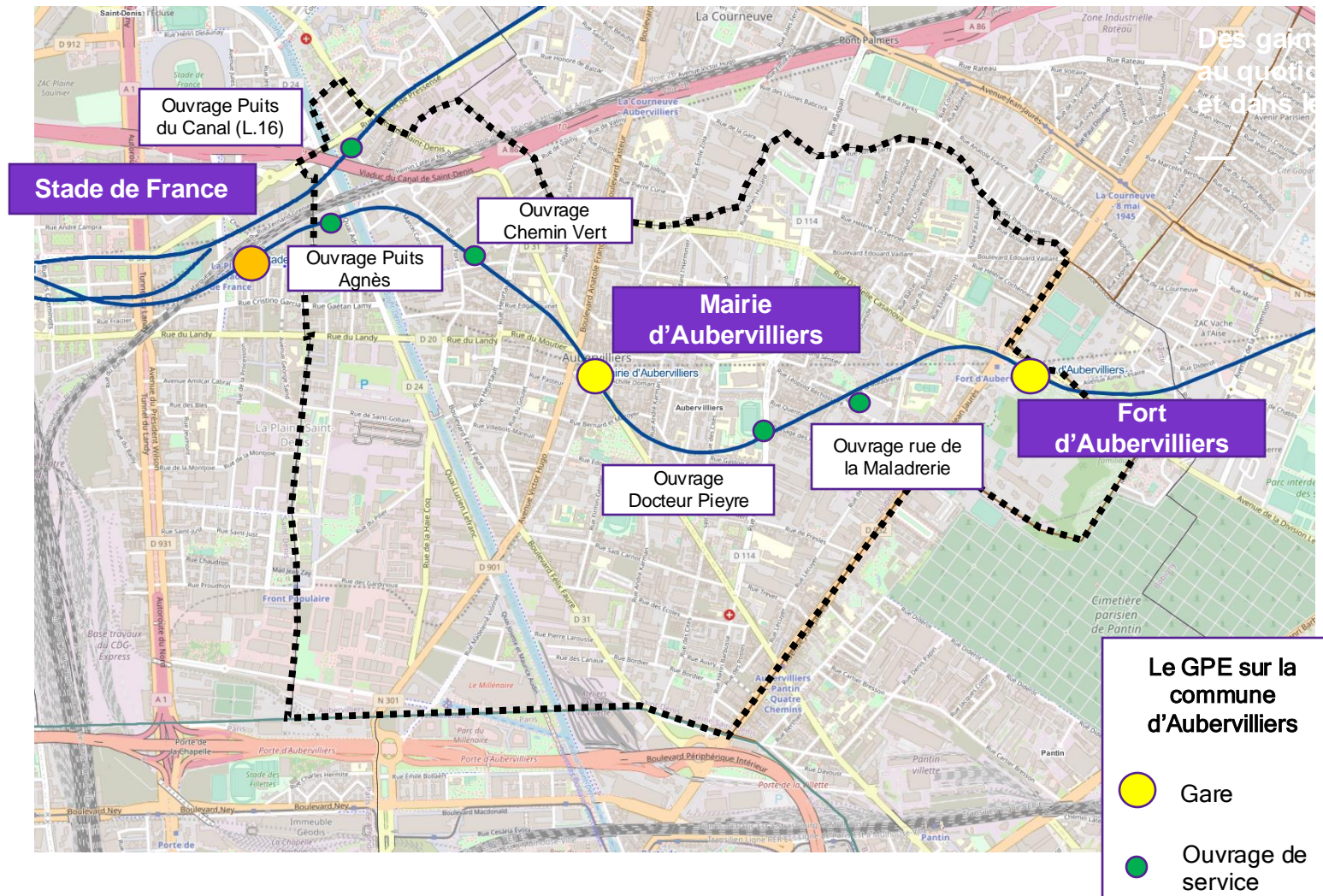
Les étapes de la réalisation

Sur la ligne 15 Est



Le Grand Paris Express à Aubervilliers

Deux gares et 4 ouvrages de service pour la ligne 15



*Les travaux préparatoires
à Fort d'Aubervilliers*

Les travaux préparatoires à Fort d'Aubervilliers



En 2024, plusieurs types de travaux préparatoires prévus :

- Suite et fin de travaux d'interconnexion entre la Ligne 7 et la future Ligne 15 Est (sous maîtrise d'ouvrage RATP) ;
- Travaux de dévoiement d'un réseau ENEDIS situé dans l'emprise chantier de la future gare de la ligne 15 Est ;
- Sondages géotechniques ;
- Travaux de voirie sur l'avenue Jean Jaurès et l'avenue de la Division Leclerc pour déplacer les arrêts de bus de la gare routière existante.



Les travaux préparatoires à Fort d'Aubervilliers

Travaux d'interconnexion entre la Ligne 7 et la future Ligne 15 Est (sous maîtrise d'ouvrage RATP)

→ Finalisation de l'élargissement de l'escalier de l'accès 3 fi mai 2024 (photo 1) – réouverture de l'accès et replis de l'emprise chantier en juin 2024

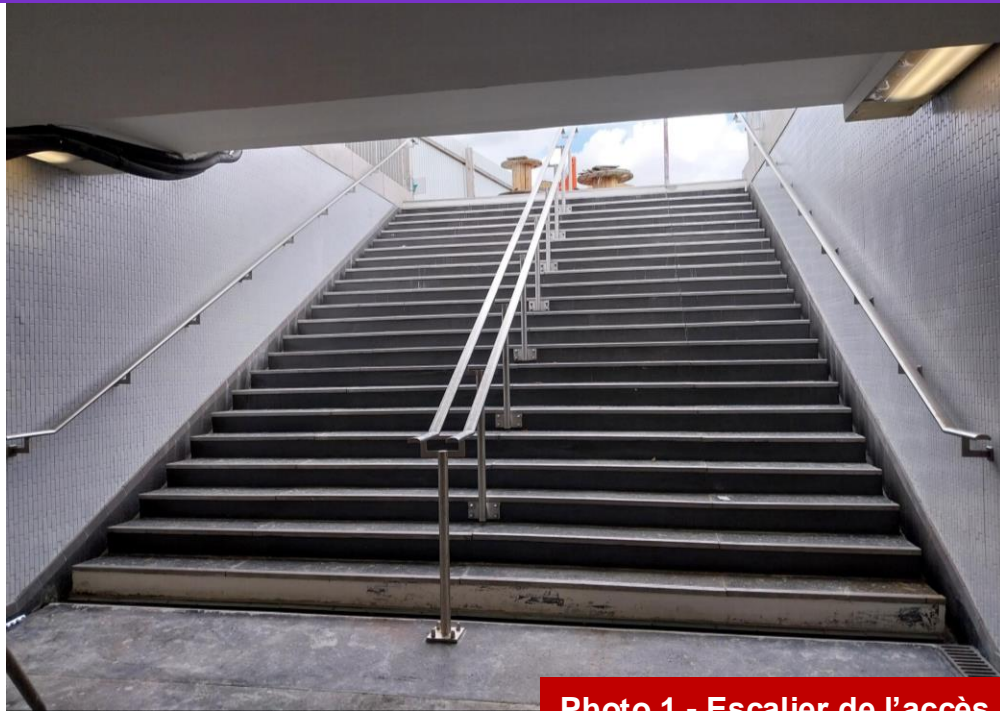


Photo 1 - Escalier de l'accès 3

→ Finalisation des travaux de l'escalier supplémentaire (photo 2) sur le quai direction La Courneuve d'ici fin 2024



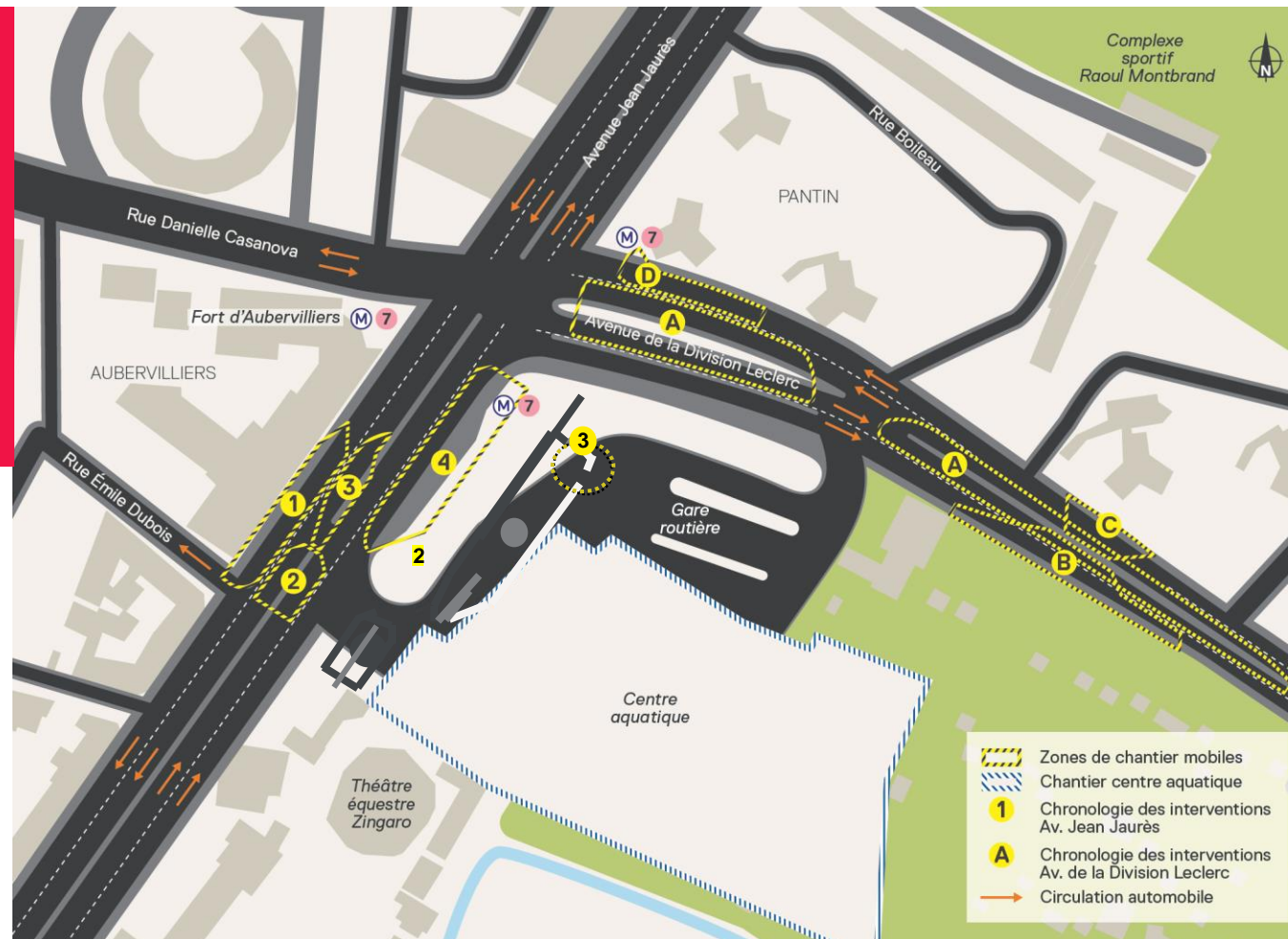
Photo 2 - Escalier sur le quai La Courneuve

Les travaux préparatoires à Fort d'Aubervilliers

Travaux de voirie

Objectif :

Déplacer les différents arrêts de bus situés dans la gare routière, emprise chantier de la future gare de la L.15 du GPE, sur les avenues Jean Jaurès et de la Division Leclerc, ainsi que réaliser des aménagements inhérents en voirie.



Les travaux préparatoires à Fort d'Aubervilliers

Les travaux de voirie



Les travaux préparatoires à Fort d'Aubervilliers

Travaux de voirie

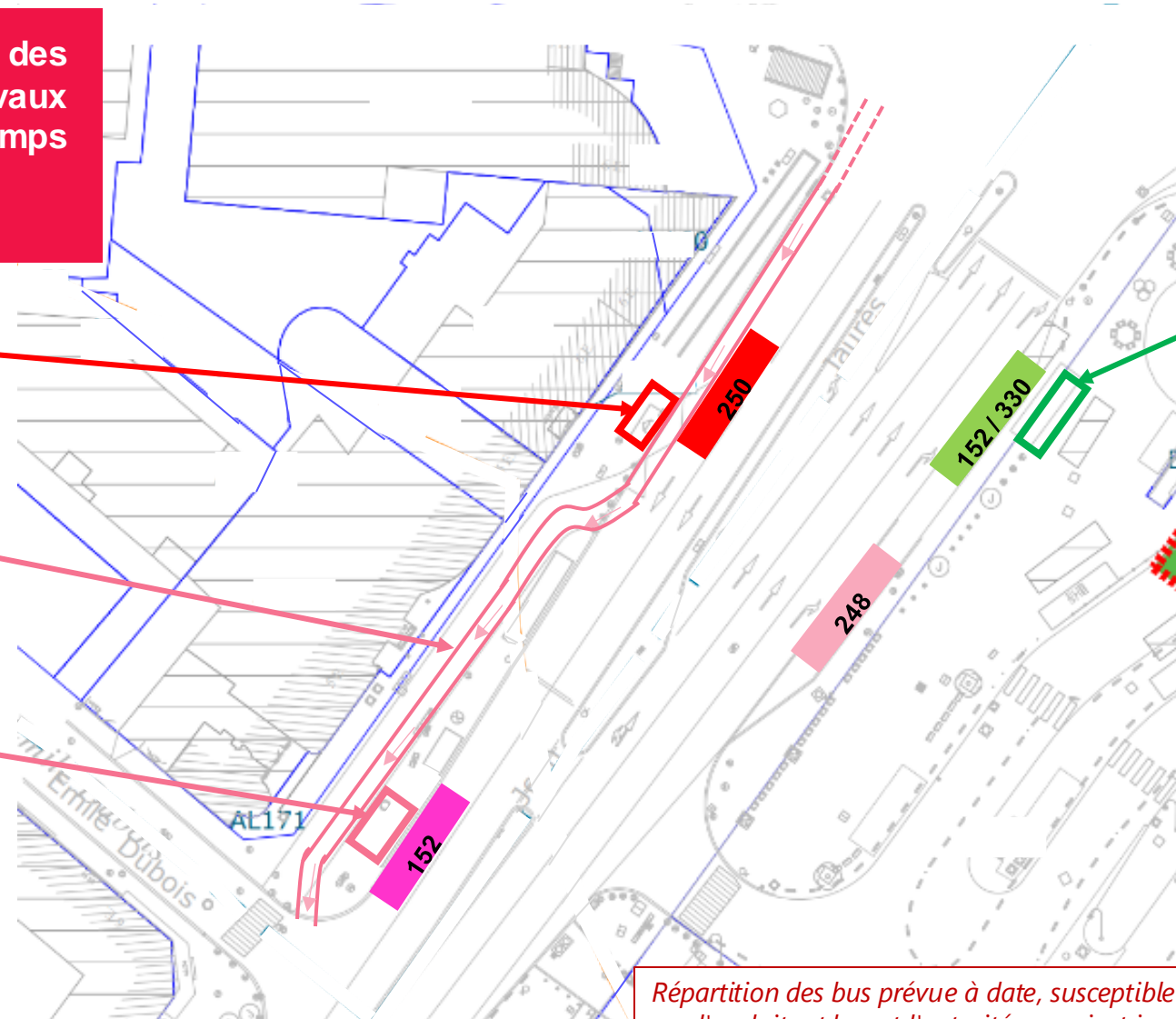
Zoom sur le positionnement des arrêts de bus après les travaux de voirie, et pendant le temps des travaux de la gare GPE RD932 sud (av. Jean Jaurès)

Suppression ancien abris-bus

Aménagement continuité piste cyclable sur trottoir

Nouvel emplacement abri-bus 152 pour dépose/reprise voyageurs

Abris-bus maintenu



Répartition des bus prévue à date, susceptible d'évolution par l'exploitant bus et l'autorité organisatrice des transports

Les travaux préparatoires à Fort d'Aubervilliers

Travaux de voirie

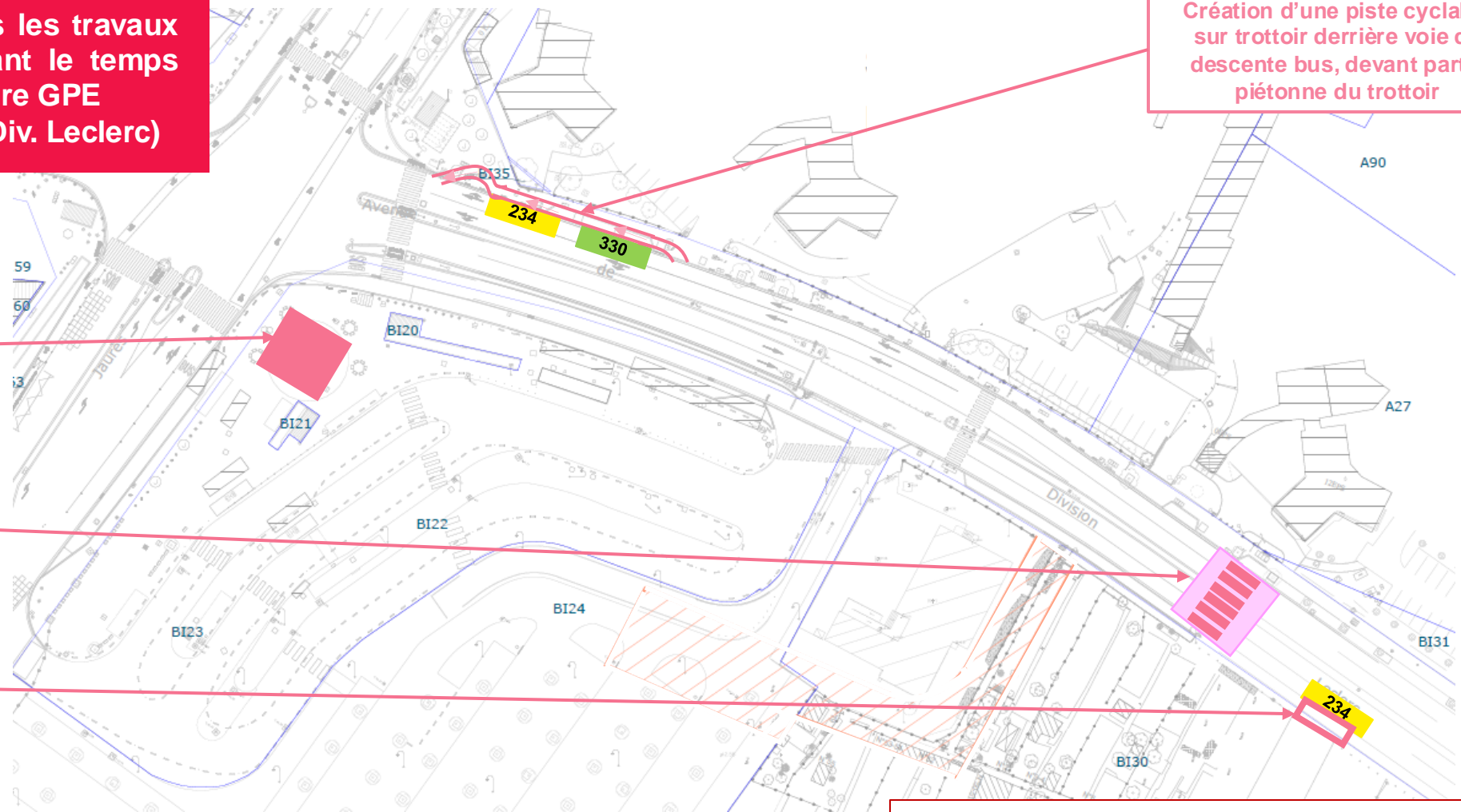
Zoom sur le positionnement des arrêts de bus après les travaux de voirie, et pendant le temps des travaux de la gare GPE RD27 est (av. de la Div. Leclerc)

Création d'une piste cyclable sur trottoir derrière voie de descente bus, devant partie piétonne du trottoir

Création d'un nouvel espace vie bus pour chauffeurs bus RATP

Création d'un passage piéton surélevé (ralentisseur voiture)

Nouvel emplacement abris-bus 234 pour reprise voyageurs



Répartition des bus prévue à date, susceptible d'évolution par l'exploitant bus et l'autorité organisatrice des transports

*La future gare
de Fort d'Aubervilliers*

Le projet de gare à Fort d'Aubervilliers

Le projet architectural



Le projet de gare à Fort d'Aubervilliers

L'emprise chantier



Légende :



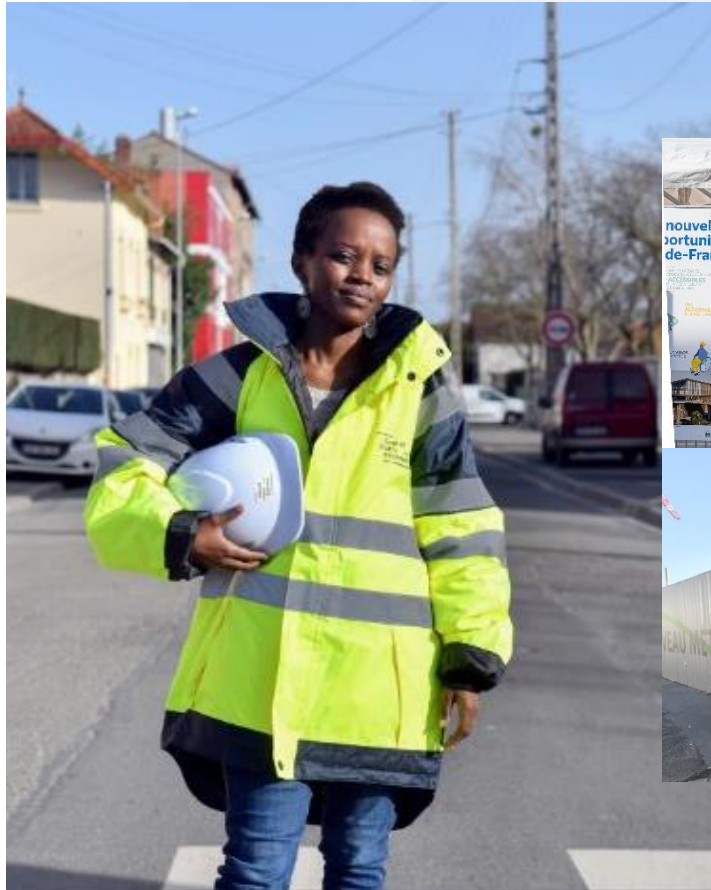
Emprise chantier gare GPE

Emprise chantier gare GPE sur la RD 27

L'accompagnement de proximité du Grand Paris Express

Sur le terrain, un nouvel agent de proximité

Depuis janvier 2024



Yvette NDIMURUKUNDO

Ses missions :

- Aller à la rencontre des riverains, usagers, commerçants et acteurs des chantiers pour informer de l'avancée des travaux
- Apporter des réponses aux questions posées et orienter vers le bon interlocuteur selon le type de question
- Assurer des permanences sur site et par téléphone
- Veiller au respect des règles de bonne tenue des chantiers (propreté, respect des horaires, communication sur site... site...)
- Assurer la remontée d'information vers la Société des grands projets.

Il est possible de le contacter du lundi au vendredi de 9h30 à 17h30 au **06 07 60 04 24** ou d'écrire sur la page web : **grandparisexpress.fr/contacts**

Communication de perturbation de proximité

En cas d'impact du chantier sur le quotidien des riverains (places de parking neutralisé, nuisances sonores ponctuelles...), vous êtes informés en amont par des **Info Flash**



Version papier
diffusé en boîte aux lettres et/ou affiché dans le périmètre concerné



Version numérique
Sur abonnement gratuit depuis grandparisexpress.fr/newsletters

Site web et FAQ

Pour en savoir plus sur le projet rendez-vous sur grandparisexpress.fr et posez vos questions via notre FAQ sur grandparisexpress.fr/contacts



Courrier des chantiers
Info travaux informant de l'avancement des travaux et de leurs impacts éventuels à l'échelle d'une ville en cas de besoin

Votre information au fil du projet

Pendant les travaux, la SGP vous informe sur l'avancement du projet, les étapes de sa réalisation et ce qu'il changera demain dans les territoires desservis



Magazine de la 15 Est

Le point sur le projet et son avancement 2 fois par an. Mise à disposition dans certains établissements publics municipaux



Newsletter de la 15 Est

Le point sur les travaux de la ligne 3 fois par an sur abonnement gratuit depuis

grandparisexpress.fr/newsletters



Fascicule gare

Dépliant de présentation de chacune des gares de la ligne (collection en cours de réalisation)

Une présence en continu à Aubervilliers

Sur la conduite du chantier

Tournée du GPE
27 et 29 novembre 2023

Matinée d'accueil des nouveaux habitants
2 décembre 2023

Stand rencontre des élus
20 janvier 2024

Centre-ville en jeux !
25 mai 2024

Forum de rentrée
14 septembre 2024

Réunion publique générale
Mi-septembre 2024



La fabrique du métro

Société
des Grands
Projets



1 600 m²

À Saint-Ouen-Sur-Seine

Visite gratuite

d'1h30, sur inscription,
accompagnées par un médiateur
Prise en charge possible de cars

50 000
visiteurs
depuis 2018



Visites de Balbyniens

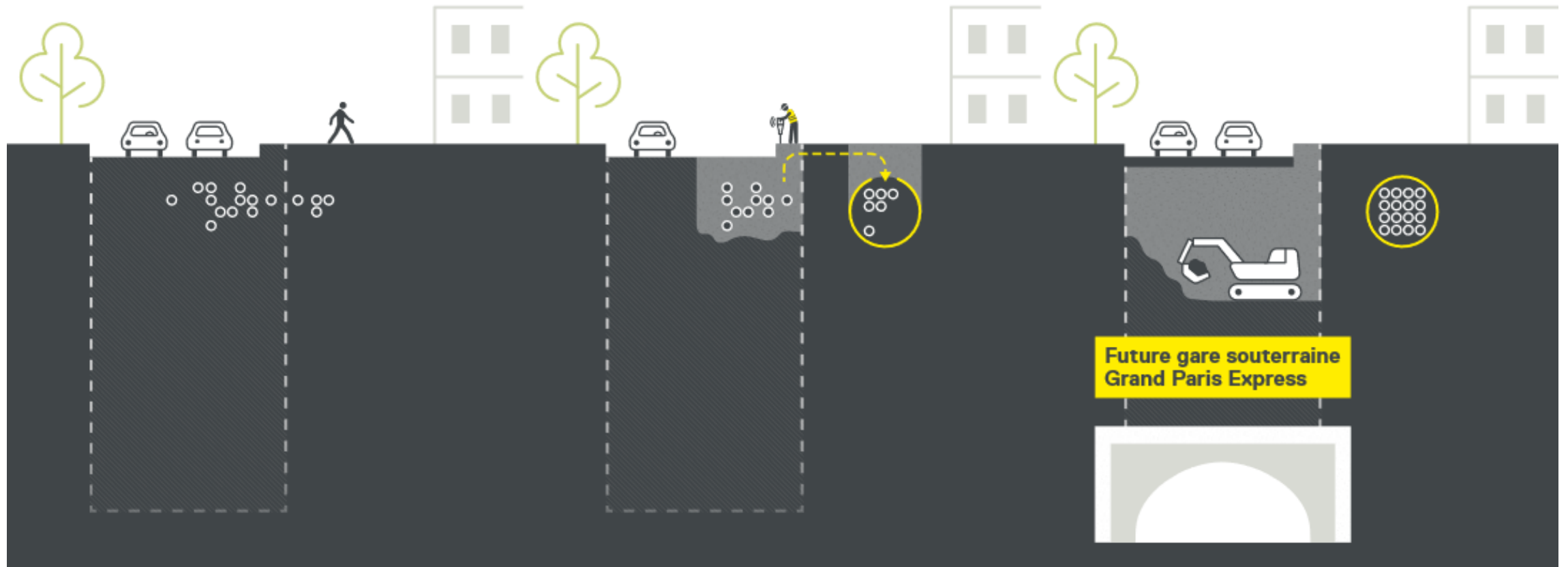
Visites de Rosnéens



Annexes

Rappel des principes des travaux préparatoires

Préparer les chantiers pour réaliser au mieux le métro



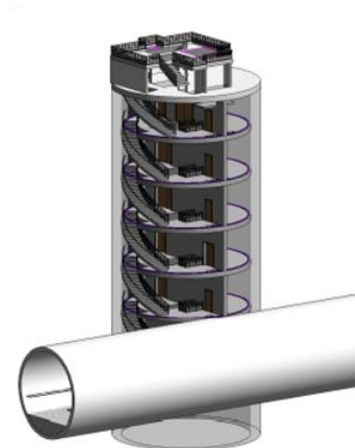
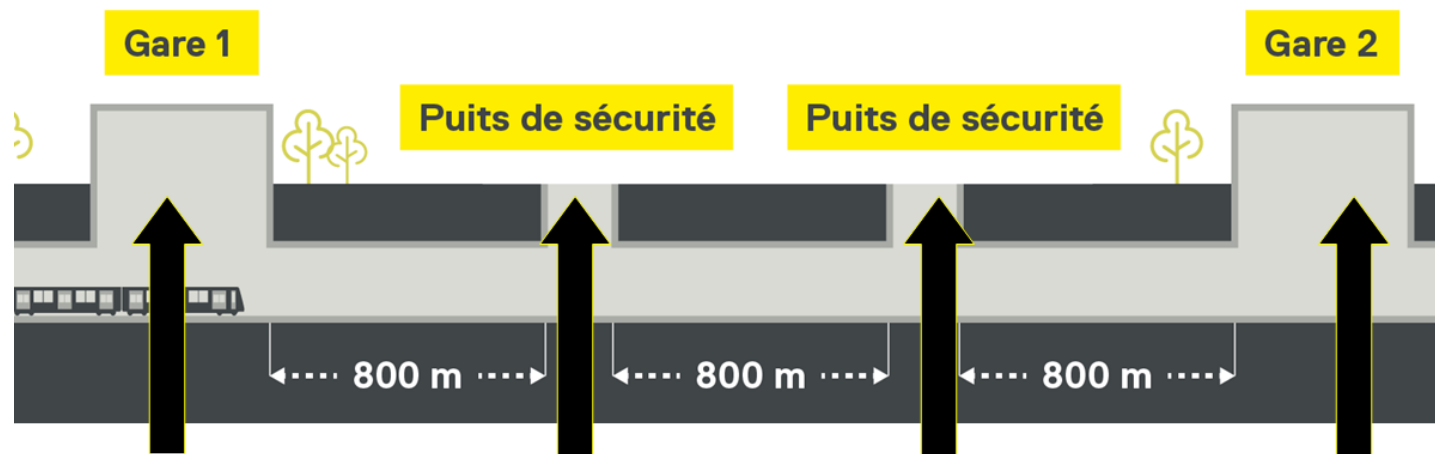
Avant les travaux

Travaux préparatoires

Construction de la gare

Les différents ouvrages du Grand Paris Express

pour une mise en service optimale



Société des Grands Projets

*Réunion de quartier
Fort d'Aubervilliers*

Mercredi 5 juin

Espace Renaudie d'Aubervilliers